



Zuverlässig gewuchtet

Elektronik-Service Seib · Erlenweg 3 · 64665 Alsbach-Hähnlein · Deutschland
Tel. +49-(0)6257-3186 · Fax +49-(0)6257-507469 · E-Mail info@kwt-seib.de · www.kwt-seib.de



RATEC 5 compact Radauswuchtmaschine

Die **RATEC 5 compact** ist für den Einsatz zum Auswuchten von Komplett-Rädern und ALU-Felgen besonders geeignet. Eingabe der Raddaten in die Messelektronik mit integriertem PC, die pneumatische Spannung des Rades oder der ALU-Felgen, der schnelle Messlauf, der automatische Stop des Rades und die einfache Bedienung sind die Garantie für eine optimale Investition.

Besondere Merkmale:

- Auswuchten von PKW-Rädern und ALU-Felgen
- **Seib**-Messeinrichtung
- Raddateneingabe mit **integriertem PC**
- gleichzeitige Anzeige der statischen und dynamischen Unwucht
- Anzeige aller Messwerte auf **TFT-Bildschirm**
- Anzeige der Unwuchtwerte in Gramm oder Unzen
- Raddatenspeicher
- Ergebnisspeicher mit Datum, Uhrzeit und Messwerten
- automatische GUT-Anzeige
- Start/Stop-Automatik
- Selbstcheck der Maschine nach dem Einschalten

Technische Daten

El. Anschluss	400V,50Hz,3 Ph
Pneumatischer Anschluss	6-8 bar
Messzeit ca. je nach Rad	6-10 sec
Auswuchtdrehzahl	250 u/min
Rad/Felgenbreite ca.	510 mm
Rad/Felgendurchmesser	950 mm
Radgewicht max.	75 kg
Maschinengewicht ca.	200 kg

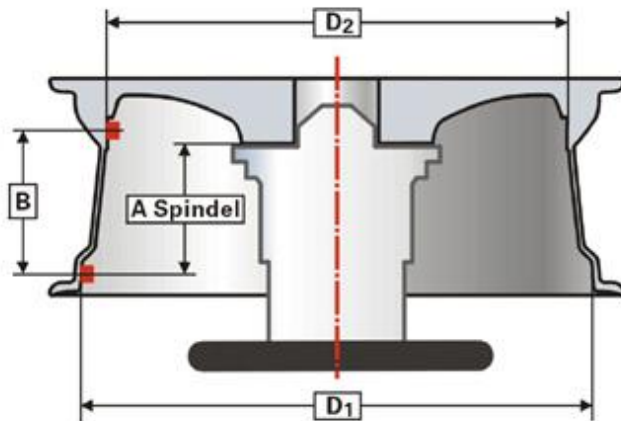
Optional

Umrichtergesteuerte Eindrehhilfe:
automatisches Eindrehen der Winkelposition der Unwucht für die obere und untere Ebene

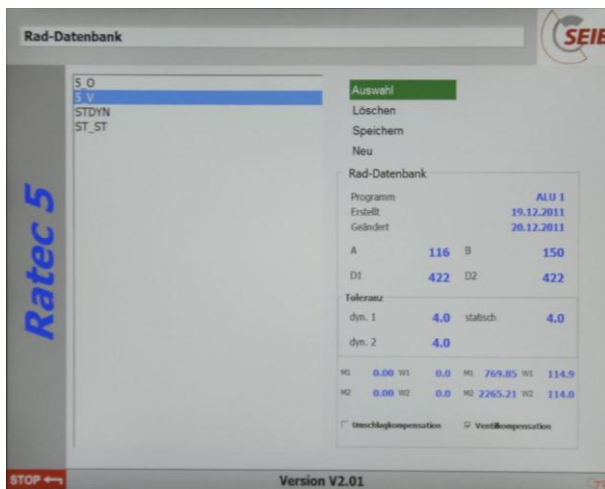


RATEC 5 compact

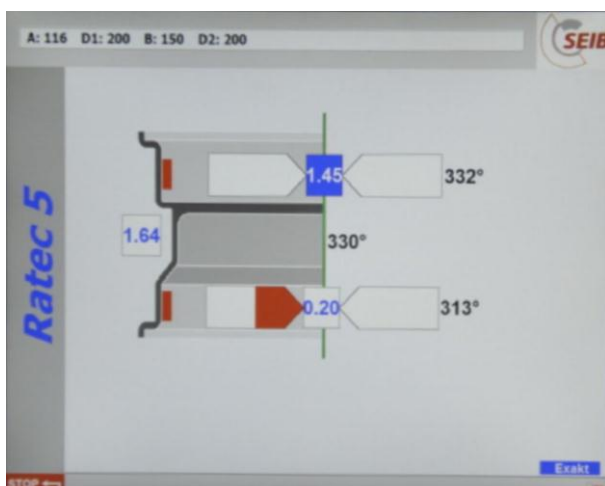
Details der Messeinrichtung



Rad-/Felgendaten
Eingabepositionen der Werte D1, D2, B, A



Raddatenbank



- Ergebnisbild statisch/dynamische Anzeige der Unwuchtposition und Unwuchtgröße,
- Eindrehhilfe für die Unwuchtposition,
- Toleranzanzeige